

# Einwanddosen dickwandig

Thick-walled jars | Pots parois épaisse

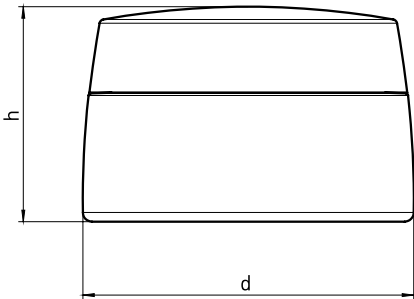
**hopf**

Kunststoffwerke Adolf Hopf  
Aus Nördlingen.  
Seit 1896.



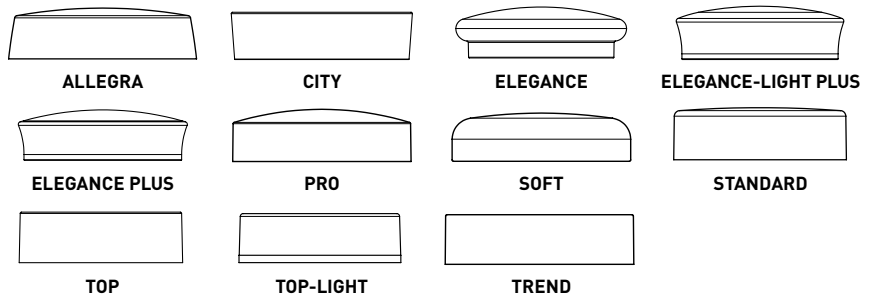
## EINWANDDOSEN DICKWANDIG | Thick-walled jars | Pots parois épaisse

### DIMENSIONEN | Dimensions | Dimensions



**d = MAX. DURCHMESSER** | max. diameter | Diamètre max.  
**h = GESAMTHÖHE** | overall height | Hauteur totale

### DECKELVARIANTEN | Optional lids | Variantes de couvercle



### MATERIAL | Material | Matière

**UNTERTEIL** | Jar | Pot: **SAN**  
**EINSATZ** | Insert | Insert: **PP**  
**SCHRAUBDECKEL** | Lid | Couvercle à vis: **PP, SAN, PP/PP, SAN/PP**

### INDIVIDUELLE DEKORATION

Einfärbung, Druck, Prägung, Lackierung und Metallisierung.

### CUSTOMIZATION

Coloured material, printing, hot foil stamping, lacquering and metallization.

### DÉCORATION PERSONNALISÉE

Sérigraphie, gravure, marquage à chaud, laquage et métallisation.

### TECHNISCHE DATEN | Technical details | Spécifications techniques

NENN VOLUMEN Volume   Volume ml	DOSENUNTERTEIL   Jar   Pot				SCHRAUBDECKEL   Lid   Couvercle à vis				EINLAGE   Liner   Joint	AUFPLAGE   Disc   Opercule	DICHTLIPPE   Sealing rim   Lèvre d'étanchéité	DIMENSIONEN Dimensions Dimensions (mm)	
	NR. No. N°	MATERIAL Material Matière	OBERFLÄCHE Surface Aspect		SERIE Series Série	MATERIAL Material Matière	OBERFLÄCHE Surface Aspect					d	h
			GLATT smooth lisse	MATT matt mat			GLATT smooth lisse	MATT matt mat					
3911	SAN	•			ALLEGRA	SAN/PP	•		•			46	40
					CITY	SAN/PP	•		•			46	39
					ELEGANCE	PP	•	•	•			46	39
					ELEGANCE-LIGHT PLUS	PP		•	•			46	40
					ELEGANCE PLUS	PP		•	•			46	39
					STANDARD	SAN	•		•			46	38
					STANDARD-R	PP/PP	•		•			46	40
					TOP	PP/PP		•	•			46	40
					TOP	SAN/PP	•		•			46	40
					TOP-LIGHT	PP		•	•			46	38
15	MIT EINSATZ   with insert   avec insert				[AUCH REDUZIER-EINSATZ 5 ml VORHANDEN   we also stock reduction inserts in 5 ml   réducteur également disponible en 5 ml]								
	3912	SAN/PP	•		ALLEGRA	SAN/PP	•		•			46	40
					CITY	SAN/PP	•		•			46	39
					ELEGANCE	PP	•	•	•			46	39
					ELEGANCE-LIGHT PLUS	PP		•	•			46	40
					ELEGANCE PLUS	PP		•	•			46	39
					STANDARD	SAN	•		•			46	38
					STANDARD-R	PP/PP	•		•			46	40
					TOP	PP/PP		•	•			46	40
					TOP	SAN/PP	•		•			46	40
TOP-LIGHT					PP		•	•			46	38	

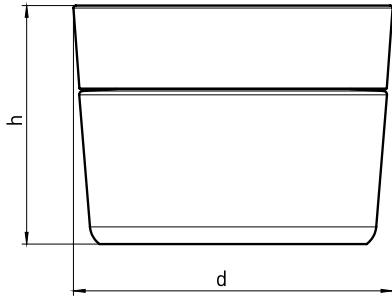
## EINWANDDOSEN DICKWANDIG | Thick-walled jars | Pots parois épaisse

### TECHNISCHE DATEN | Technical details | Spécifications techniques

NENNVOLUMEN Volume   Volume ml	DOSENUNTERTEIL   Jar   Pot				SCHRAUBDECKEL   Lid   Couvercle a vis				EINLAGE   Liner   Joint	AUFPLAGE   Disc   Opercule	DICHTLIPPE   Sealing rim   Lèvre d'étanchéité	DIMENSIONEN Dimensions Dimensions (mm)	
	NR. No. N°	MATERIAL Material Matière	OBERFLÄCHE Surface Aspect		SERIE Series Série	MATERIAL Material Matière	OBERFLÄCHE Surface Aspect					d	h
			GLATT smooth lisse	MATT matt mat			GLATT smooth lisse	MATT matt mat					
50	3909	SAN	•		ALLEGRA	SAN/PP	•		•			72	48
					PRO	PP	•		•		72	48	
					SOFT	SAN	•		•		72	48	
					SOFT	PP	•	•	•		72	46	
					STANDARD	PP		•	•		72	44	
					TREND	SAN/PP	•	•	•		72	47	
	MIT EINSATZ   with insert   avec insert												
	3910	SAN/PP	•		ALLEGRA	SAN/PP	•		•			72	48
					PRO	PP	•		•		72	48	
					SOFT	SAN	•		•		72	48	
					SOFT	PP	•	•	•		72	46	
					STANDARD	PP		•	•		72	44	
TREND					SAN/PP	•	•	•		72	47		

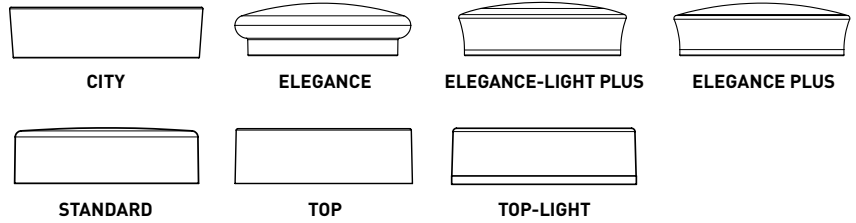
**EINWANDDOSEN DICKWANDIG** | Thick-walled jars | Pots parois épaisse

**DIMENSIONEN** | Dimensions | Dimensions



**d = MAX. DURCHMESSER** | max. diameter | Diamètre max.  
**h = GESAMTHÖHE** | overall height | Hauteur totale

**DECKELVARIANTEN** | Optional lids | Variantes de couvercle



**MATERIAL** | Material | Matière

**UNTERTEIL** | Jar | Pot: **SAN**  
**EINSATZ** | Insert | Insert: **PP**  
**SCHRAUBDECKEL** | Lid | Couvercle à vis: **PP, SAN, PP/PP, SAN/PP**

**INDIVIDUELLE DEKORATION**

Einfärbung, Druck, Prägung, Lackierung und Metallisierung.

**CUSTOMIZATION**

Coloured material, printing, hot foil stamping, lacquering and metallization.

**DÉCORATION PERSONNALISÉE**

Sérigraphie, gravure, marquage à chaud, laquage et métallisation.

**TECHNISCHE DATEN** | Technical details | Spécifications techniques

NENN-VOLUMEN Volume   Volume ml	DOSENUNTERTEIL   Jar   Pot				SCHRAUBDECKEL   Lid   Couvercle à vis				EINLAGE   Liner   Joint	AUFPLAGE   Disc   Opercule	DICHTLIPPE   Sealing rim   Lèvre d'étanchéité	DIMENSIONEN Dimensions Dimensions (mm)	
	NR. No. N°	MATERIAL Material Matière	OBERFLÄCHE Surface Aspect		SERIE Series Série	MATERIAL Material Matière	OBERFLÄCHE Surface Aspect					d	h
			GLATT smooth lisse	MATT matt mat			GLATT smooth lisse	MATT matt mat					
3800	SAN	•			CITY	SAN/PP	•		•			46	38
					ELEGANCE	PP	•	•	•			45	38
					ELEGANCE-LIGHT PLUS	PP		•	•			45	38
					ELEGANCE PLUS	PP		•	•			45	38
					STANDARD	SAN	•		•			45	37
					STANDARD-R	PP/PP	•		•			45	40
					TOP	PP/PP		•	•			45	39
					TOP	SAN/PP	•		•			45	39
					TOP-LIGHT	PP		•	•			45	37
15	MIT EINSATZ   with insert   avec insert				[AUCH REDUZIER-EINSATZ 5 ml VORHANDEN   we also stock reduction inserts in 5 ml   réducteur également disponible en 5 ml]								
	3801	SAN/PP	•		CITY	SAN/PP	•		•			46	39
					ELEGANCE	PP	•	•	•			45	39
					ELEGANCE-LIGHT PLUS	PP		•	•			45	39
					ELEGANCE PLUS	PP		•	•			45	39
					STANDARD	SAN	•		•			45	38
					STANDARD-R	PP/PP	•		•			45	41
					TOP	PP/PP		•	•			45	40
					TOP	SAN/PP	•		•			45	40
TOP-LIGHT					PP		•	•			45	38	

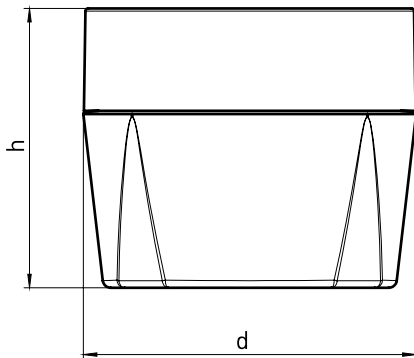
**EINWANDDOSEN DICKWANDIG** | Thick-walled jars | Pots parois épaisse

**TECHNISCHE DATEN** | Technical details | Spécifications techniques

NENNVOLUMEN Volume   Volume ml	DOSENUNTERTEIL   Jar   Pot				SCHRAUBDECKEL   Lid   Couvercle a vis				EINLAGE   Liner   Joint	AUFPLAGE   Disc   Opercule	DICHTLIPPE   Sealing rim   Lèvre d'étanchéité	DIMENSIONEN Dimensions Dimensions (mm)	
	NR. No. N°	MATERIAL Material Matière	OBERFLÄCHE Surface Aspect		SERIE Series Série	MATERIAL Material Matière	OBERFLÄCHE Surface Aspect					d	h
			GLATT smooth lisse	MATT matt mat			GLATT smooth lisse	MATT matt mat					
3725	SAN	•			CITY	SAN/PP	•		•			69	51
					ELEGANCE	PP	•	•	•			66	52
					ELEGANCE-LIGHT PLUS	PP		•	•			66	54
					ELEGANCE PLUS	PP		•	•			66	53
					STANDARD	SAN	•		•			66	50
					STANDARD	PP	•		•			66	50
					STANDARD-R	PP/PP	•		•			66	54
					TOP	PP/PP		•	•			66	53
					TOP	SAN/PP	•		•			66	52
					TOP-LIGHT	PP		•	•			66	50
50	MIT EINSATZ   with insert   avec insert				(AUCH REDUZIER-EINSATZ 15 ODER 30 ml VORHANDEN   we also stock reduction inserts in 15 ml and 30 ml   réducteur également disponible en 15 ml ou 30 ml)								
	3726	SAN/PP	•		CITY	SAN/PP	•		•			69	51
					ELEGANCE	PP	•	•	•			66	52
					ELEGANCE-LIGHT PLUS	PP		•	•			66	54
					ELEGANCE PLUS	PP		•	•			66	53
					STANDARD	SAN	•		•			66	50
					STANDARD	PP	•		•			66	50
					STANDARD-R	PP/PP	•		•			66	54
					TOP	PP/PP		•	•			66	53
					TOP	SAN/PP	•		•			66	52
TOP-LIGHT					PP		•	•			66	50	

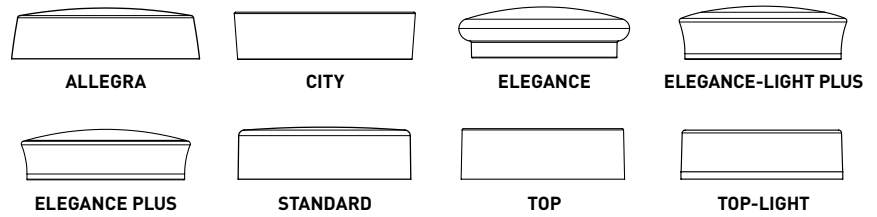
## EINWANDDOSEN DICKWANDIG | Thick-walled jars | Pots parois épaisse

### DIMENSIONEN | Dimensions | Dimensions



**d = MAX. DURCHMESSER** | max. diameter | Diamètre max.  
**h = GESAMTHÖHE** | overall height | Hauteur totale

### DECKELVARIANTEN | Optional lids | Variantes de couvercle



### MATERIAL | Material | Matière

**UNTERTEIL** | Jar | Pot: **SAN**

**EINSATZ** | Insert | Insert: **PP**

**SCHRAUBDECKEL** | Lid | Couvercle à vis: **PP, SAN, PP/PP, SAN/PP**

### INDIVIDUELLE DEKORATION

Einfärbung, Druck, Prägung, Lackierung und Metallisierung.

### CUSTOMIZATION

Coloured material, printing, hot foil stamping, lacquering and metallization.

### DÉCORATION PERSONNALISÉE

Sérigraphie, gravure, marquage à chaud, laquage et métallisation.

### TECHNISCHE DATEN | Technical details | Spécifications techniques

NENN VOLUMEN Volume   Volume ml	DOSENUNTERTEIL   Jar   Pot				SCHRAUBDECKEL   Lid   Couvercle à vis				EINLAGE   Liner   Joint	AUFPLAGE   Disc   Opercule	DICHTLIPPE   Sealing rim   Lèvre d'étanchéité	DIMENSIONEN Dimensions Dimensions (mm)	
	NR. No. N°	MATERIAL Material Matière	OBERFLÄCHE Surface Aspect		SERIE Series Série	MATERIAL Material Matière	OBERFLÄCHE Surface Aspect					d	h
			GLATT smooth lisse	MATT matt mat			GLATT smooth lisse	MATT matt mat					
3923	SAN	•			ALLEGRA	SAN/PP	•		•			45	41
					CITY	SAN/PP	•		•			45	39
					ELEGANCE	PP	•	•	•			45	39
					ELEGANCE-LIGHT PLUS	PP		•	•			45	39
					ELEGANCE PLUS	PP		•	•			45	39
					STANDARD	SAN	•		•			45	38
					STANDARD-R	PP/PP	•		•			45	41
					TOP	PP/PP		•	•			45	40
					TOP	SAN/PP	•		•			45	40
					TOP-LIGHT	PP		•	•		45	37	
15	MIT EINSATZ   with insert   avec insert				[AUCH REDUZIER-EINSATZ 5 ml VORHANDEN   we also stock reduction inserts in 5 ml   réducteur également disponible en 5 ml]								
	3924	SAN/PP	•		ALLEGRA	SAN/PP	•		•			46	41
					CITY	SAN/PP	•		•			46	39
					ELEGANCE	PP	•	•	•			45	39
					ELEGANCE-LIGHT PLUS	PP		•	•			45	39
					ELEGANCE PLUS	PP		•	•			45	39
					STANDARD	SAN	•		•			45	38
					STANDARD-R	PP/PP	•		•			45	41
					TOP	PP/PP		•	•			45	40
					TOP	SAN/PP	•		•			45	40
									TOP-LIGHT	PP		•	•

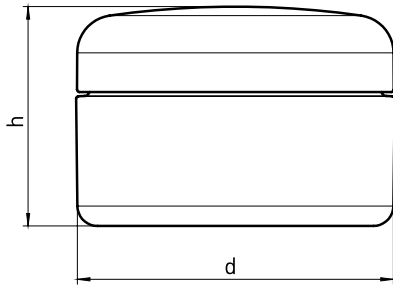
## EINWANDDOSEN DICKWANDIG | Thick-walled jars | Pots parois épaisse

### TECHNISCHE DATEN | Technical details | Spécifications techniques

NENNVOLUMEN Volume   Volume ml	DOSENUNTERTEIL   Jar   Pot				SCHRAUBDECKEL   Lid   Couverture a vis				EINLAGE   Liner   Joint	AUFLAGE   Disc   Opercule	DICHTLIPPE   Sealing rim   Lèvre d'étanchéité	DIMENSIONEN Dimensions Dimensions (mm)	
	NR. No. N°	MATERIAL Material Matière	OBERFLÄCHE Surface Aspect		SERIE Series Série	MATERIAL Material Matière	OBERFLÄCHE Surface Aspect					d	h
			GLATT smooth lisse	MATT matt mat			GLATT smooth lisse	MATT matt mat					
3921	SAN	•			ELEGANCE	PP	•	•	•			62	54
					ELEGANCE-LIGHT PLUS	PP		•	•			62	53
					ELEGANCE PLUS	PP		•	•			64	54
					STANDARD	SAN	•		•			62	51
					STANDARD	PP	•		•			62	51
					STANDARD-R	PP/PP	•		•			62	55
					TOP	PP/PP		•	•			62	53
					TOP	SAN/PP	•		•			62	53
					TOP-LIGHT	PP		•	•			62	51
50	MIT EINSATZ   with insert   avec insert				(AUCH REDUZIER-EINSATZ 15 ODER 30 ml VORHANDEN   we also stock reduction inserts in 15 ml and 30 ml   réducteur également disponible en 15 ml ou 30 ml)								
	3922	SAN/PP	•		ELEGANCE	PP	•	•	•			62	54
					ELEGANCE-LIGHT PLUS	PP		•	•			62	53
					ELEGANCE PLUS	PP		•	•			64	54
					STANDARD	SAN	•		•			62	51
					STANDARD	PP	•		•			62	51
					STANDARD-R	PP/PP	•		•			62	55
					TOP	PP/PP		•	•			62	53
					TOP	SAN/PP	•		•			62	53
TOP-LIGHT					PP		•	•			62	51	

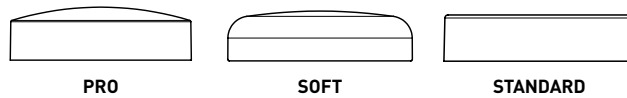
## EINWANDDOSEN DICKWANDIG | Thick-walled jars | Pots parois épaisse

### DIMENSIONEN | Dimensions | Dimensions



**d = MAX. DURCHMESSER** | max. diameter | Diamètre max.  
**h = GESAMTHÖHE** | overall height | Hauteur totale

### DECKELVARIANTEN | Optional lids | Variantes de couvercle



### MATERIAL | Material | Matière

**UNTERTEIL** | Jar | Pot: **SAN**  
**EINSATZ** | Insert | Insert: **PP**  
**SCHRAUBDECKEL** | Lid | Couvercle à vis: **PP, SAN**

### INDIVIDUELLE DEKORATION

Einfärbung, Druck, Prägung, Lackierung und Metallisierung.

### CUSTOMIZATION

Coloured material, printing, hot foil stamping, lacquering and metallization.

### DÉCORATION PERSONNALISÉE

Sérigraphie, gravure, marquage à chaud, laquage et métallisation.

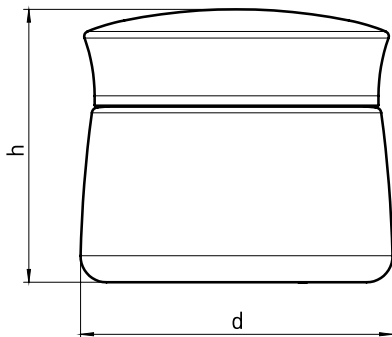
### TECHNISCHE DATEN | Technical details | Spécifications techniques

NENN VOLUMEN Volume   Volume ml	DOSENUNTERTEIL   Jar   Pot				SCHRAUBDECKEL   Lid   Couvercle à vis				EINLAGE   Liner   Joint	AUFLAGE   Disc   Opercule	DICHTLIPPE   Sealing rim   Lèvre d'étanchéité	DIMENSIONEN Dimensions Dimensions (mm)	
	NR. No. N°	MATERIAL Material Matière	OBERFLÄCHE Surface Aspect		SERIE Series Série	MATERIAL Material Matière	OBERFLÄCHE Surface Aspect					d	h
			GLATT smooth lisse	MATT matt mat			GLATT smooth lisse	MATT matt mat					
5	3327	SAN	•		SOFT	SAN	•		•		•	33	26
					STANDARD	SAN	•		•		•	33	25
30	3828	SAN	•		PRO	SAN	•		•			59	37
					PRO	PP	•		•		•	59	36
					SOFT	SAN	•	•	•		•	59	37
					SOFT	PP	•	•	•		•	59	38
					STANDARD	SAN	•		•		•	59	33
					STANDARD	PP	•	•	•		•	59	33
					MIT EINSATZ   with insert   avec insert								
30	3829	SAN/PP	•		PRO	SAN	•		•			59	38
					PRO	PP	•		•		•	59	37
					SOFT	SAN	•	•	•		•	59	38
					SOFT	PP	•	•	•		•	59	39
					STANDARD	SAN	•		•		•	59	34
					STANDARD	PP	•	•	•		•	59	34
50	3830	SAN	•		PRO	PP	•		•			63	46
					SOFT	SAN	•		•		•	63	44
					SOFT	PP	•	•	•		•	63	44
					STANDARD	PP		•	•		•	63	43
50	3831	SAN/PP	•		PRO	PP	•		•			63	47
					SOFT	SAN	•		•		•	63	45
					SOFT	PP	•	•	•		•	63	45
					STANDARD	PP		•	•		•	63	44



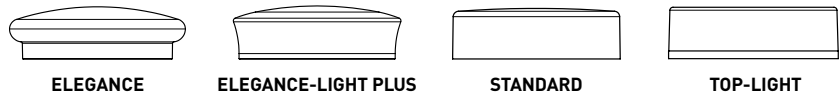
## EINWANDDOSEN DICKWANDIG | Thick-walled jars | Pots parois épaisse

### DIMENSIONEN | Dimensions | Dimensions



**d = MAX. DURCHMESSER** | max. diameter | Diamètre max.  
**h = GESAMTHÖHE** | overall height | Hauteur totale

### DECKELVARIANTEN | Optional lids | Variantes de couvercle



### MATERIAL | Material | Matière

**UNTERTEIL** | Jar | Pot: **SAN**  
**EINSATZ** | Insert | Insert: **PP**  
**SCHRAUBDECKEL** | Lid | Couvercle à vis: **PP, SAN**

### INDIVIDUELLE DEKORATION

Einfärbung, Druck, Prägung, Lackierung und Metallisierung.

### CUSTOMIZATION

Coloured material, printing, hot foil stamping, lacquering and metallization.

### DÉCORATION PERSONNALISÉE

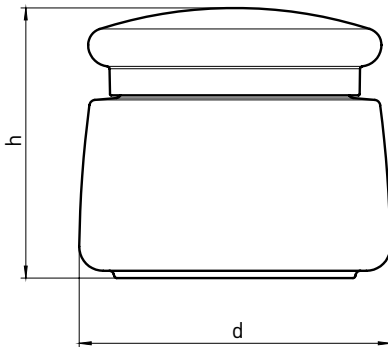
Sérigraphie, gravure, marquage à chaud, laquage et métallisation.

### TECHNISCHE DATEN | Technical details | Spécifications techniques

NENN-VOLUMEN Volume   Volume ml	DOSENUNTERTEIL   Jar   Pot				SCHRAUBDECKEL   Lid   Couvercle à vis							DIMENSIONEN Dimensions Dimensions (mm)	
	NR. No. N°	MATERIAL Material Matière	OBERFLÄCHE Surface Aspect		SERIE Series Série	MATERIAL Material Matière	OBERFLÄCHE Surface Aspect		EINLAGE   Liner   Joint	AUFPLAGE   Disc   Opercule	DICHTLIPPE   Sealing rim   Lèvre d'étanchéité	d	h
			GLATT smooth lisse	MATT matt mat			GLATT smooth lisse	MATT matt mat					
5	3776	SAN	•		ELEGANCE	PP	•	•	•			43	38
					ELEGANCE-LIGHT PLUS	PP		•	•			43	38
					STANDARD	SAN	•		•			43	37
15	MIT EINSATZ   with insert   avec insert				[AUCH REDUZIER-EINSATZ 5 ml VORHANDEN   we also stock reduction inserts in 5 ml   réducteur également disponible en 5 ml]								
	3782	SAN/PP	•		ELEGANCE	PP	•	•	•			43	39
					ELEGANCE-LIGHT PLUS	PP		•	•			43	39
					STANDARD	SAN	•		•			43	38
STANDARD					PP	•		•			43	38	
30	3775	SAN	•		ELEGANCE	PP	•	•	•			62	53
					ELEGANCE-LIGHT PLUS	PP		•	•			61	54
					STANDARD	SAN	•		•			61	51
					STANDARD	PP	•		•			61	51
					TOP-LIGHT	PP		•	•			61	52
50	MIT EINSATZ   with insert   avec insert				[AUCH REDUZIER-EINSATZ 15 ODER 30 ml VORHANDEN   we also stock reduction inserts in 15 ml and 30 ml   réducteur également disponible en 15 ml ou 30 ml]								
	3781	SAN/PP	•		ELEGANCE	PP	•	•	•			62	54
					ELEGANCE-LIGHT PLUS	PP		•	•			61	55
					STANDARD	SAN	•		•			61	52
					STANDARD	PP	•		•			61	52
					TOP-LIGHT	PP		•	•			61	53
TOP-LIGHT					PP		•	•			61	53	
100	3849	SAN	•		STANDARD	PP	•		•			87	78
					ELEGANCE	PP		•	•			90	83
					ELEGANCE	PP		•	•			90	83
200	MIT EINSATZ   with insert   avec insert												
	3850	SAN/PP	•		STANDARD	PP	•		•			87	79
					ELEGANCE	PP		•	•			90	84
ELEGANCE					PP		•	•			90	84	

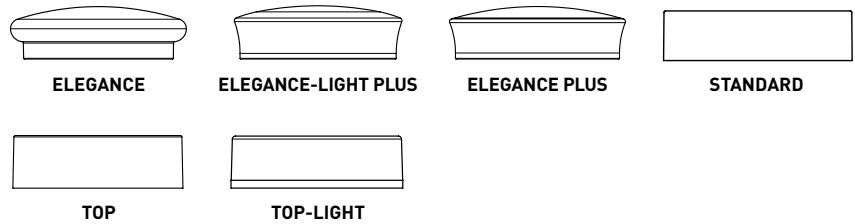
## EINWANDDOSEN DICKWANDIG | Thick-walled jars | Pots parois épaisse

### DIMENSIONEN | Dimensions | Dimensions



**d = MAX. DURCHMESSER** | max. diameter | Diamètre max.  
**h = GESAMTHÖHE** | overall height | Hauteur totale

### DECKELVARIANTEN | Optional lids | Variantes de couvercle



### MATERIAL | Material | Matière

**UNTERTEIL** | Jar | Pot: **SAN**  
**EINSATZ** | Insert | Insert: **PP**  
**SCHRAUBDECKEL** | Lid | Couvercle à vis: **PP, SAN**

### INDIVIDUELLE DEKORATION

Einfärbung, Druck, Prägung, Lackierung und Metallisierung.

### CUSTOMIZATION

Coloured material, printing, hot foil stamping, lacquering and metallization.

### DÉCORATION PERSONNALISÉE

Sérigraphie, gravure, marquage à chaud, laquage et métallisation.

### TECHNISCHE DATEN | Technical details | Spécifications techniques

NENN-VOLUMEN Volume   Volume ml	DOSENUNTERTEIL   Jar   Pot				SCHRAUBDECKEL   Lid   Couvercle à vis							DIMENSIONEN Dimensions Dimensions (mm)	
	NR. No. N°	MATERIAL Material Matière	OBERFLÄCHE Surface Aspect		SERIE Series Série	MATERIAL Material Matière	OBERFLÄCHE Surface Aspect		EINLAGE   Liner   Joint	AUFPLAGE   Disc   Opercule	DICHTLIPPE   Sealing rim   Lèvre d'étanchéité	d	h
			GLATT smooth lisse	MATT matt mat			GLATT smooth lisse	MATT matt mat					
3600	SAN	•			ELEGANCE	PP	•	•	•			46	40
					ELEGANCE-LIGHT PLUS	PP		•	•			46	40
					ELEGANCE PLUS	PP		•	•			46	40
					STANDARD	SAN	•		•			46	38
					TOP-LIGHT	PP		•	•			46	38
15	MIT EINSATZ   with insert   avec insert				[AUCH REDUZIER-EINSATZ 5 ml VORHANDEN   we also stock reduction inserts in 5 ml   réducteur également disponible en 5 ml]								
	3623	SAN/PP	•		ELEGANCE	PP	•	•	•			46	41
					ELEGANCE-LIGHT PLUS	PP		•	•			46	41
					ELEGANCE PLUS	PP		•	•			46	41
					STANDARD	SAN	•		•			46	39
TOP-LIGHT					PP		•	•			46	39	
3847	SAN	•			ELEGANCE	PP	•	•	•			56	49
					ELEGANCE PLUS	PP		•	•			56	49
					STANDARD	SAN	•		•			56	46
					TOP	SAN/PP	•		•			56	49
30	MIT EINSATZ   with insert   avec insert				[AUCH REDUZIER-EINSATZ 15 ml VORHANDEN   we also stock reduction inserts in 15 ml   réducteur également disponible en 15 ml]								
	3848	SAN/PP	•		ELEGANCE	PP	•	•	•			56	50
					ELEGANCE PLUS	PP		•	•			56	50
					STANDARD	SAN	•		•			56	47
TOP					SAN/PP	•		•			56	50	

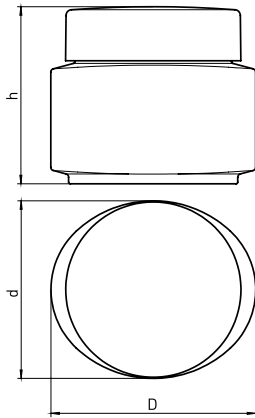
## EINWANDDOSEN DICKWANDIG | Thick-walled jars | Pots parois épaisse

### TECHNISCHE DATEN | Technical details | Spécifications techniques

NENNVOLUMEN Volume   Volume ml	DOSENUNTERTEIL   Jar   Pot				SCHRAUBDECKEL   Lid   Couverture a vis				EINLAGE   Liner   Joint	AUFLAGE   Disc   Opercule	DICHTLIPPE   Sealing rim   Lèvre d'étanchéité	DIMENSIONEN Dimensions Dimensions (mm)	
	NR. No. N°	MATERIAL Material Matière	OBERFLÄCHE Surface Aspect		SERIE Series Série	MATERIAL Material Matière	OBERFLÄCHE Surface Aspect					d	h
			GLATT smooth lisse	MATT matt mat			GLATT smooth lisse	MATT matt mat					
50	3681	SAN	•		ELEGANCE	PP	•	•	•			66	57
					ELEGANCE-LIGHT PLUS	PP		•	•		66	56	
					ELEGANCE PLUS	PP		•	•		66	58	
					STANDARD	SAN	•		•		66	55	
					STANDARD	PP	•		•		66	55	
					TOP-LIGHT	PP		•	•		66	55	
MIT EINSATZ   with insert   avec insert (AUCH REDUZIER-EINSATZ 15 ODER 30 ml VORHANDEN   we also stock reduction inserts in 15 ml and 30 ml   réducteur également disponible en 15 ml ou 30 ml)													
50	3683	SAN/PP	•		ELEGANCE	PP	•	•	•			66	58
					ELEGANCE-LIGHT PLUS	PP		•	•		66	57	
					ELEGANCE PLUS	PP		•	•		66	59	
					STANDARD	SAN	•		•		66	56	
					STANDARD	PP	•		•		66	56	
					TOP-LIGHT	PP		•	•		66	56	
200	3735	SAN	•		STANDARD	PP	•		•			95	78
					ELEGANCE	PP		•	•		95	82	
	MIT EINSATZ   with insert   avec insert												
200	3736	SAN/PP	•		STANDARD	PP	•		•			95	79
					ELEGANCE	PP		•	•		95	83	

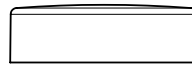
**EINWANDDOSEN DICKWANDIG** | Thick-walled jars | Pots parois épaisse

**DIMENSIONEN** | Dimensions | Dimensions



**d = MAX. DURCHMESSER** | max. diameter | Diamètre max.  
**h = GESAMTHÖHE** | overall height | Hauteur totale

**DECKELVARIANTEN** | Optional lids | Variantes de couvercle



**MATERIAL** | Material | Matière

**UNTERTEIL** | Jar | Pot: **SAN**  
**EINSATZ** | Insert | Insert: **PP**  
**SCHRAUBDECKEL** | Lid | Couvercle à vis: **SAN**

**INDIVIDUELLE DEKORATION**

Einfärbung, Druck, Prägung, Lackierung und Metallisierung.

**CUSTOMIZATION**

Coloured material, printing, hot foil stamping, lacquering and metallization.

**DÉCORATION PERSONNALISÉE**

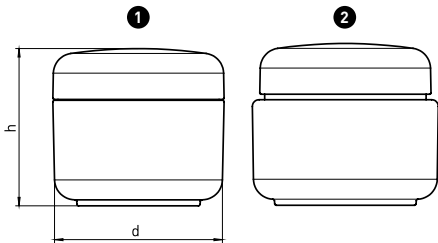
Sérigraphie, gravure, marquage à chaud, laquage et métallisation.

**TECHNISCHE DATEN** | Technical details | Spécifications techniques

NENNVOLUMEN Volume   Volume ml	DOSENUNTERTEIL   Jar   Pot				SCHRAUBDECKEL   Lid   Couvercle à vis				EINLAGE   Liner   Joint	AUFPLAGE   Disc   Opercule	DICHTLIPPE   Sealing rim   Lèvre d'étanchéité	DIMENSIONEN Dimensions Dimensions (mm)	
	NR. No. N°	MATERIAL Material Matière	OBERFLÄCHE Surface Aspect		SERIE Series Série	MATERIAL Material Matière	OBERFLÄCHE Surface Aspect					D/d	h
			GLATT smooth lisse	MATT matt mat			GLATT smooth lisse	MATT matt mat					
15	3384	SAN	•		STANDARD	SAN	•		•			43/37	36
25	MIT EINSATZ   with insert   avec insert												
	3427	SAN/PP	•		STANDARD	SAN	•		•			51/44	45
	3314	SAN	•		STANDARD	SAN	•		•			51/44	45
50	3239	SAN	•		STANDARD	SAN	•		•			60/52	52
	MIT EINSATZ   with insert   avec insert												
	3698	SAN/PP	•		STANDARD	SAN	•		•			60/52	53

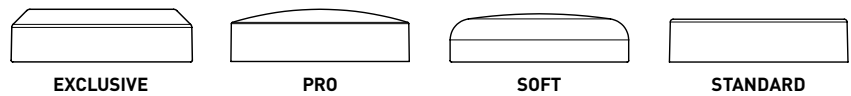
## EINWANDDOSEN DICKWANDIG | Thick-walled jars | Pots parois épaisse

### DIMENSIONEN | Dimensions | Dimensions



**d = MAX. DURCHMESSER** | max. diameter | Diamètre max.  
**h = GESAMTHÖHE** | overall height | Hauteur totale

### DECKELVARIANTEN | Optional lids | Variantes de couvercle



### MATERIAL | Material | Matière

**UNTERTEIL** | Jar | Pot: **SAN**  
**SCHRAUBDECKEL** | Lid | Couvercle à vis: **SAN**  
**AUFLAGE** | Disc | Opercule: **PP**

### INDIVIDUELLE DEKORATION

Einfärbung, Druck, Prägung, Lackierung und Metallisierung.

### CUSTOMIZATION

Coloured material, printing, hot foil stamping, lacquering and metallization.

### DÉCORATION PERSONNALISÉE

Sérigraphie, gravure, marquage à chaud, laquage et métallisation.

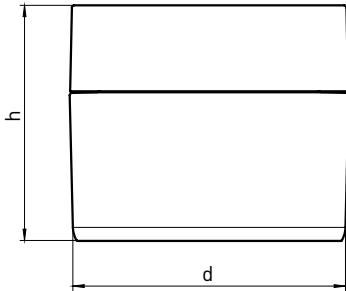
### TECHNISCHE DATEN | Technical details | Spécifications techniques

NENN-VOLUMEN Volume   Volume ml	DOSENUNTERTEIL   Jar   Pot				SCHRAUBDECKEL   Lid   Couvercle à vis				EINLAGE   Liner   Joint	AUFLAGE   Disc   Opercule	DICHTLIPPE   Sealing rim   Lèvre d'étanchéité	DIMENSIONEN Dimensions Dimensions (mm)		
	NR. No. N°	MATERIAL Material Matière	OBERFLÄCHE Surface Aspect		SERIE Series Série	MATERIAL Material Matière	OBERFLÄCHE Surface Aspect					d	h	
			GLATT smooth lisse	MATT matt mat			GLATT smooth lisse	MATT matt mat						
5	1 3327	SAN	•		SOFT	SAN	•		•		•	33	26	
					STANDARD	SAN	•		•			33	25	
50	1 3249	SAN	•		EXCLUSIVE	SAN	•		•			51	47	
					PRO	SAN	•		•			51	48	
					SOFT	SAN	•		•			51	48	
	2 3304	SAN	•		EXCLUSIVE	SAN	•		•				51	47
					PRO	SAN	•		•			51	48	
					SOFT	SAN	•		•			51	48	
200	1 3282	SAN	•		SOFT	SAN	•			•		78	70	
	1 3472	SAN		•	SOFT	SAN	•			•		78	70	



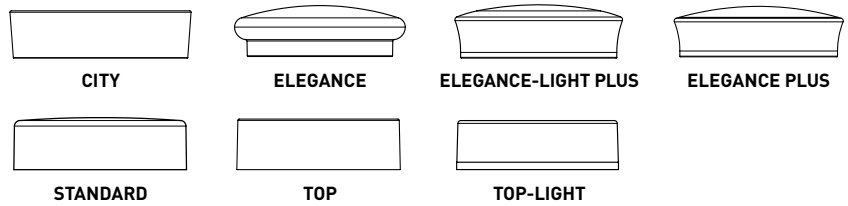
## EINWANDDOSEN DICKWANDIG | Thick-walled jars | Pots parois épaisse

### DIMENSIONEN | Dimensions | Dimensions



**d = MAX. DURCHMESSER** | max. diameter | Diamètre max.  
**h = GESAMTHÖHE** | overall height | Hauteur totale

### DECKELVARIANTEN | Optional lids | Variantes de couvercle



### MATERIAL | Material | Matière

**UNTERTEIL** | Jar | Pot: **SAN**

**EINSATZ** | Insert | Insert: **PP**

**SCHRAUBDECKEL** | Lid | Couvercle à vis: **PP, SAN, PP/PP, SAN/PP**

### INDIVIDUELLE DEKORATION

Einfärbung, Druck, Prägung, Lackierung und Metallisierung.

### CUSTOMIZATION

Coloured material, printing, hot foil stamping, lacquering and metallization.

### DÉCORATION PERSONNALISÉE

Sérigraphie, gravure, marquage à chaud, laquage et métallisation.

### TECHNISCHE DATEN | Technical details | Spécifications techniques

NENNVOLUMEN Volume   Volume ml	DOSENUNTERTEIL   Jar   Pot				SCHRAUBDECKEL   Lid   Couvercle a vis				EINLAGE   Liner   Joint	AUFLAGE   Disc   Opercule	DICHTLIPPE   Sealing rim   Lèvre d'étanchéité	DIMENSIONEN Dimensions Dimensions (mm)	
	NR. No. N°	MATERIAL Material Matière	OBERFLÄCHE Surface Aspect		SERIE Series Série	MATERIAL Material Matière	OBERFLÄCHE Surface Aspect					d	h
			GLATT smooth lisse	MATT matt mat			GLATT smooth lisse	MATT matt mat					
3766	SAN	•			CITY	SAN/PP	•		•			46	38
					ELEGANCE	PP	•	•	•			45	38
					ELEGANCE-LIGHT PLUS	PP		•	•			45	38
					ELEGANCE PLUS	PP		•	•			45	38
					STANDARD	SAN	•		•			45	37
					STANDARD-R	PP/PP	•		•			45	40
					TOP	PP/PP		•	•			45	39
					TOP	SAN/PP	•		•			45	40
					TOP-LIGHT	PP		•	•			45	36
15	MIT EINSATZ   with insert   avec insert				[AUCH REDUZIER-EINSATZ 5 ml.VORHANDEN   we also stock reduction inserts in 5 ml   réducteur également disponible en 5 ml]								
	3767	SAN/PP	•		CITY	SAN/PP	•		•			46	39
					ELEGANCE	PP	•	•	•			45	39
					ELEGANCE-LIGHT PLUS	PP		•	•			45	39
					ELEGANCE PLUS	PP		•	•			45	39
					STANDARD	SAN	•		•			45	38
					STANDARD-R	PP/PP	•		•			45	41
					TOP	PP/PP		•	•			45	40
					TOP	SAN/PP	•		•			45	41
TOP-LIGHT					PP		•	•			45	37	
3838	SAN	•			ELEGANCE	PP	•	•	•			53	46
					ELEGANCE PLUS	PP		•	•			55	46
					STANDARD	SAN	•		•			53	43
					TOP	SAN/PP	•		•			53	46
30	MIT EINSATZ   with insert   avec insert				[AUCH REDUZIER-EINSATZ 15 ml.VORHANDEN   we also stock reduction inserts in 15 ml   réducteur également disponible en 15 ml]								
	3839	SAN/PP	•		ELEGANCE	PP	•	•	•			53	47
					ELEGANCE PLUS	PP		•	•			55	47
					STANDARD	SAN	•		•			53	44
TOP					SAN/PP	•		•			53	47	

**EINWANDDOSEN DICKWANDIG** | Thick-walled jars | Pots parois épaisse

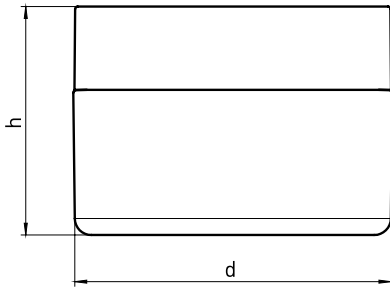
**TECHNISCHE DATEN** | Technical details | Spécifications techniques

NENNVOLUMEN Volume   Volume ml	DOSENUNTERTEIL   Jar   Pot				SCHRAUBDECKEL   Lid   Couverture a vis				EINLAGE   Liner   Joint	AUFLAGE   Disc   Opercule	DICHTLIPPE   Sealing rim   Lèvre d'étanchéité	DIMENSIONEN Dimensions Dimensions (mm)	
	NR. No. N°	MATERIAL Material Matière	OBERFLÄCHE Surface Aspect		SERIE Series Série	MATERIAL Material Matière	OBERFLÄCHE Surface Aspect					d	h
			GLATT smooth lisse	MATT matt mat			GLATT smooth lisse	MATT matt mat					
3729	SAN	•			ELEGANCE	PP	•	•	•			62	52
					ELEGANCE-LIGHT PLUS	PP		•	•			62	53
					ELEGANCE PLUS	PP		•	•			64	53
					STANDARD	SAN	•		•			62	50
					STANDARD	PP	•		•			62	50
					STANDARD-R	PP/PP	•		•			62	54
					TOP	PP/PP		•	•			62	53
					TOP	SAN/PP	•		•			62	53
					TOP-LIGHT	PP		•	•			62	50
50	MIT EINSATZ   with insert   avec insert				[AUCH REDUZIER-EINSATZ 15 ODER 30 ml VORHANDEN   we also stock reduction inserts in 15 ml and 30 ml   réducteur également disponible en 15 ml ou 30 ml]								
	3730	SAN/PP	•		ELEGANCE	PP	•	•	•			62	52
					ELEGANCE-LIGHT PLUS	PP		•	•			62	53
					ELEGANCE PLUS	PP		•	•			64	53
					STANDARD	SAN	•		•			62	50
					STANDARD	PP	•		•			62	50
					STANDARD-R	PP/PP	•		•			62	54
					TOP	PP/PP		•	•			62	53
					TOP	SAN/PP	•		•			62	53
TOP-LIGHT					PP		•	•			62	50	



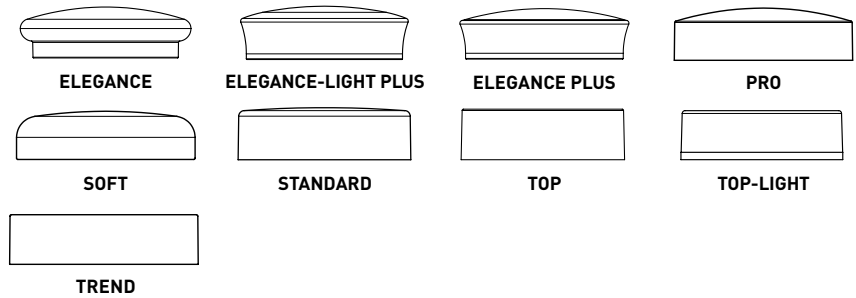
**EINWANDDOSEN DICKWANDIG** | Thick-walled jars | Pots parois épaisse

**DIMENSIONEN** | Dimensions | Dimensions



**d = MAX. DURCHMESSER** | max. diameter | Diamètre max.  
**h = GESAMTHÖHE** | overall height | Hauteur totale

**DECKELVARIANTEN** | Optional lids | Variantes de couvercle



**MATERIAL** | Material | Matière

**UNTERTEIL** | Jar | Pot: **SAN**  
**EINSATZ** | Insert | Insert: **PP**  
**SCHRAUBDECKEL** | Lid | Couvercle à vis: **PP, SAN, SAN/PP**

**INDIVIDUELLE DEKORATION**

Einfärbung, Druck, Prägung, Lackierung und Metallisierung.

**CUSTOMIZATION**

Coloured material, printing, hot foil stamping, lacquering and metallization.

**DÉCORATION PERSONNALISÉE**

Sérigraphie, gravure, marquage à chaud, laquage et métallisation.

**TECHNISCHE DATEN** | Technical details | Spécifications techniques

NENN VOLUMEN Volume   Volume	DOSENUNTERTEIL   Jar   Pot				SCHRAUBDECKEL   Lid   Couvercle à vis							DIMENSIONEN Dimensions Dimensions (mm)	
	NR. No. N°	MATERIAL Material Matière	OBERFLÄCHE Surface Aspect		SERIE Series Série	MATERIAL Material Matière	OBERFLÄCHE Surface Aspect		EINLAGE   Liner   Joint	AUFPLAGE   Disc   Opercule	DICHTLIPPE   Sealing rim   Lèvre d'étanchéité	d	h
			GLATT smooth lisse	MATT matt mat			GLATT smooth lisse	MATT matt mat					
5	3327	SAN	•		SOFT	SAN	•		•		•	33	26
					STANDARD	SAN	•		•			33	25
30	3927	SAN	•		ELEGANCE	PP	•	•	•			62	40
					ELEGANCE-LIGHT PLUS	PP		•	•			62	41
					ELEGANCE PLUS	PP		•	•			64	41
					STANDARD	SAN	•		•			62	38
					STANDARD	PP	•		•			62	38
					STANDARD-R	PP/PP	•		•			62	42
					TOP	PP/PP		•	•			62	41
					TOP	SAN/PP	•		•			62	41
					TOP-LIGHT	PP		•	•			62	38
[AUCH REDUZIER-EINSATZ 15 ml VORHANDEN   we also stock reduction inserts in 15 ml   réducteur également disponible en 15 ml]													
50	3822	SAN	•		PRO	PP	•		•			68	50
					SOFT	SAN	•		•			68	49
					SOFT	PP	•	•	•			68	47
					STANDARD	PP		•	•			68	47
					TREND	SAN/PP	•	•	•			68	50
					MIT EINSATZ   with insert   avec insert								
50	3823	SAN/PP	•		PRO	PP	•		•			68	51
					SOFT	SAN	•		•			68	50
					SOFT	PP	•	•	•			68	48
					STANDARD	PP		•	•			68	48
					TREND	SAN/PP	•	•	•			68	51
200	3834	SAN	•		TREND	SAN/PP	•		•			95	68
					MIT EINSATZ   with insert   avec insert								
200	3835	SAN/PP	•		TREND	SAN/PP	•		•			95	69

**hopf**

[www.hopf.de](http://www.hopf.de)

## Interesse? Fragen? Wir sind gerne für Sie da!

**Kunststoffwerke Adolf Hopf GmbH & Co. KG**  
Wemdinger Str. 13 | D-86720 Nördlingen  
(Besucher-Anfahrt über Reutheweg)

**Telefon** +49 (0) 90 81-806-0  
**Telefax** +49 (0) 90 81-806  
-200 Vertrieb  
-203 Versand  
-271 Einkauf

**E-Mail** [info@hopf.de](mailto:info@hopf.de)  
**Web** [www.hopf.de](http://www.hopf.de)

QR-Code scannen &  
Website besuchen!



# City-Line trifft Step-Line

Einwanddosen dickwandig | Thick-walled jars | Pots parois épaisse

**NEU**  
BEI HOPF



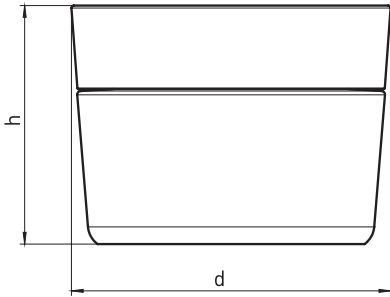
**NEU!**  
Schraubdeckel | Lid | Couverture à vis  
STEP-LINE

Dosenunterteil | Jar | Pot  
CITY-LINE

► [www.hopf.de](http://www.hopf.de)

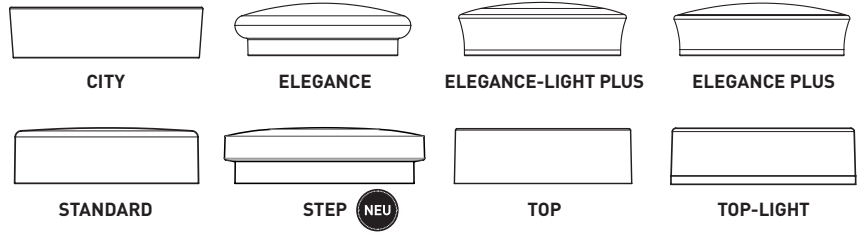
## EINWANDDOSEN DICKWANDIG | Thick-walled jars | Pots parois épaisse

### DIMENSIONEN | Dimensions | Dimensions



**d = MAX. DURCHMESSER** | Max. diameter | Diamètre max.  
**h = GESAMTHÖHE** | Overall height | Hauteur totale

### DECKELVARIANTEN | Optional lids | Variantes de couvercle



### MATERIAL | Material | Matière

**UNTERTEIL** | Jar | Pot: **SAN**  
**EINSATZ** | Insert | Insert: **PP**  
**SCHRAUBDECKEL** | Lid | Couvercle à vis: **PP, SAN, PP/PP, PS/PP, SAN/PP**

### INDIVIDUELLE DEKORATION

Einfärbung, Druck, Prägung, Lackierung und Metallisierung.

### CUSTOMIZATION

Coloured material, printing, hot foil stamping, lacquering and metallization.

### DÉCORATION PERSONNALISÉE

Sérigraphie, gravure, marquage à chaud, laquage et métallisation.

### TECHNISCHE DATEN | Technical details | Spécifications techniques

NENN VOLUMEN Volume   Volume ml	DOSENUNTERTEIL   Jar   Pot				SCHRAUBDECKEL   Lid   Couvercle à vis				EINLAGE   Liner   Joint	AUFPLAGE   Disc   Opercule	DICHTLIPPE   Sealing rim   Lèvre d'étanchéité	DIMENSIONEN Dimensions Dimensions (mm)	
	NR. No. N°	MATERIAL Material Matière	OBERFLÄCHE Surface Aspect		SERIE Series Série	MATERIAL Material Matière	OBERFLÄCHE Surface Aspect					d	h
			GLATT smooth lisse	MATT matt mat			GLATT smooth lisse	MATT matt mat					
3725	SAN	•			CITY	SAN/PP	•	•	•			69	51
					ELEGANCE	PP	•	•	•			66	52
					ELEGANCE-LIGHT PLUS	PP		•	•			66	54
					ELEGANCE PLUS	PP		•	•			66	53
					STANDARD	SAN	•		•			66	50
					STANDARD	PP	•		•			66	50
					STANDARD-R	PP/PP	•		•			66	54
					STEP <b>NEU</b>	PS/PP		•	•			66	52
					TOP	PP/PP		•	•			66	53
					TOP	SAN/PP	•		•			66	52
					TOP-LIGHT	PP		•	•		66	50	
50	MIT EINSATZ   with insert   avec insert				[AUCH REDUZIER-EINSATZ 15 ODER 30 ml VORHANDEN]   we also stock reduction inserts in 15 ml and 30 ml   réducteur également disponible en 15 ml ou 30 ml]								
	3726	SAN/PP	•		CITY	SAN/PP	•	•	•			69	51
					ELEGANCE	PP	•	•	•			66	52
					ELEGANCE-LIGHT PLUS	PP		•	•			66	54
					ELEGANCE PLUS	PP		•	•			66	53
					STANDARD	SAN	•		•			66	50
					STANDARD	PP	•		•			66	50
					STANDARD-R	PP/PP	•		•			66	54
					STEP <b>NEU</b>	PS/PP		•	•			66	52
					TOP	PP/PP		•	•			66	53
TOP					SAN/PP	•		•			66	52	
					TOP-LIGHT	PP		•	•		66	50	

INTERESSE? FRAGEN? Wir helfen gerne! Rufen Sie uns an! Telefon +49 9081-806-0

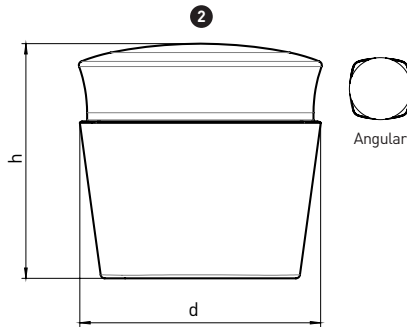
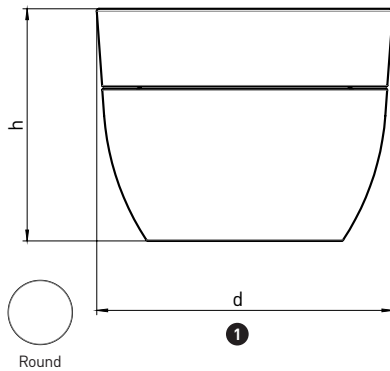
Hopf Packaging GmbH | Wemdingener Str. 13 | D-86720 Nördlingen | info@hopf.de | www.hopf.de

# Smart Jar

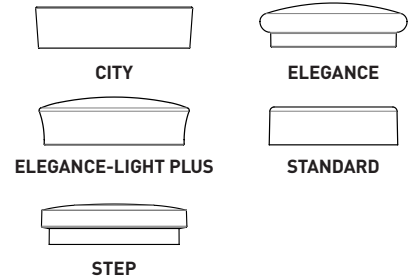


## SMART JAR

### DIMENSIONEN | Dimensions | Dimensions



### DECKELVARIANTEN | Optional lids | Variantes de couvercle



### MATERIAL | Material | Matière

**UNTERTEIL | Jar | Pot: SAN**  
**EINSATZ | Insert | Insert: PP**  
**SCHRAUBDECKEL | Lid | Couvercle à vis: PP, SAN/PP; PS/PP**

### INDIVIDUELLE DEKORATION

Einfärbung, Druck, Prägung, Lackierung und Metallisierung.

### CUSTOMIZATION

Coloured material, printing, hot foil stamping, lacquering and metallization.

### DÉCORATION PERSONNALISÉE

Sérigraphie, gravure, marquage à chaud, laquage et métallisation.

### TECHNISCHE DATEN | Technical details | Spécifications techniques

NENN-VOLUMEN Volume   Volume ml	DOSENUNTERTEIL   Jar   Pot				SCHRAUBDECKEL   Lid   Couvercle à vis				EINLAGE   Liner   Joint	AUFPLAGE   Disc   Opercule	DICHTLIPPE   Sealing rim   Lèvre d'étanchéité	DIMENSIONEN Dimensions Dimensions (mm)	
	NR. No. N°	SERIE Series Série	MATERIAL Material Matière	OBERFLÄCHE Surface Aspect	SERIE Series Série	MATERIAL Material Matière	OBERFLÄCHE Surface Aspect	d				h	
	DOSE MIT EINSATZ (auch ohne Einsatz lieferbar - 3929 - ca. 100ml - nicht für Creme geeignet)   Jar with insert (can also be supplied without insert - 3929 - approx. 100ml - not suitable for cream)   Pot avec compartiment insert (livrable aussi sans insert - 3929 - env. 100 ml - ne convient pas pour la crème)												
50	3930 ①	SHAPE-LINE ROUND	SAN/PP	•		CITY	SAN/PP	•	•			69	54
						STEP	PS/PP		•	•		66	54
[AUCH REDUZIER-EINSATZ 15 ODER 30 ml VORHANDEN]   we also stock reduction inserts in 15 ml and 30 ml   réducteur également disponible en 15 ml ou 30 ml]													
	DOSE MIT EINSATZ (auch ohne Einsatz lieferbar - 3931 - ca. 93ml - nicht für Creme geeignet)   Jar with insert (can also be supplied without insert - 3931 - approx. 93ml - not suitable for cream)   Pot avec compartiment insert (livrable aussi sans insert - 3931 - env. 93 ml - ne convient pas pour la crème)												
50	3932 ②	SHAPE-LINE ANGULAR	SAN/PP	•		ELEGANCE	PP	•	•	•		62	57
						ELEGANCE-LIGHT PLUS	PP		•	•		59	58
						STANDARD	PP	•		•		59	57
[AUCH REDUZIER-EINSATZ 15 ODER 30 ml VORHANDEN]   we also stock reduction inserts in 15 ml and 30 ml   réducteur également disponible en 15 ml ou 30 ml]													

# Doppelwanddosen

Double-walled jars | Pots double parois

**hopf**

Kunststoffwerke Adolf Hopf  
Aus Nördlingen.  
Seit 1896.

SOFT-LINE



STANDARD-LINE



EXCLUSIVE-LINE

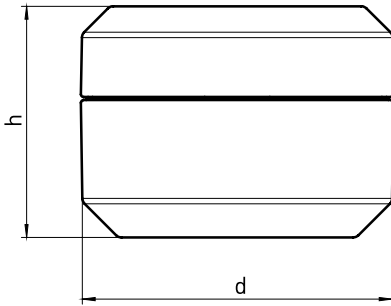


PRO-LINE



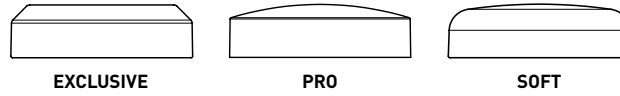
## DOPPELWANDDOSEN | Double-walled jars | Pots double parois

### DIMENSIONEN | Dimensions | Dimensions



**d = MAX. DURCHMESSER** | max. diameter | max. Diamètre  
**h = GESAMTHÖHE** | overall height | Hauteur totale

### DECKELVARIANTEN | Optional lids | Variantes de couvercle



### MATERIAL | Material | Matière

**AUSSENTEIL** | Outer part | Couvette exterieur: **SAN**  
**INNENTEIL** | Inner part | Couvette interieur: **PP**  
**SCHRAUBDECKEL** | Lid | Couvercle à vis: **SAN, PP**  
**AUFLAGE** | Disc | Opercule: **PP**

### INDIVIDUELLE DEKORATION

Einfärbung, Druck, Prägung, Lackierung und Metallisierung.

### CUSTOMIZATION

Coloured material, printing, hot foil stamping, lacquering and metallization.

### DÉCORATION PERSONNALISÉE

Sérigraphie, gravure, marquage à chaud, laquage et métallisation.

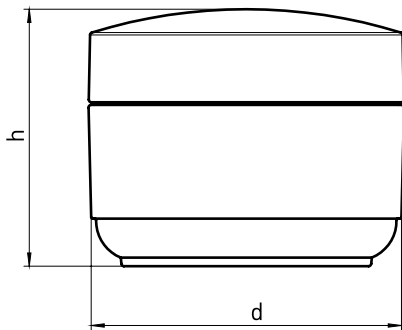
### TECHNISCHE DATEN | Technical details | Spécifications techniques

NENNVOLUMEN Volume   Volume ml	DOSENUNTERTEIL   Jar   Pot				SCHRAUBDECKEL   Lid   Couvercle a vis						DIMENSIONEN Dimensions Dimensions (mm)		
	NR. No. N°	MATERIAL Material Matière	OBERFLÄCHE Surface Aspect		SERIE Series Série	MATERIAL Material Matière	OBERFLÄCHE Surface Aspect		EINLAGE   Liner   Joint	AUFLAGE   Disc   Opercule	DICHTLIPPE   Sealing rim   Lèvre d'étanchéité	d	h
			GLATT smooth lisse	MATT matt mat			GLATT smooth lisse	MATT matt mat					
15	3033	SAN/PP	•		EXCLUSIVE	PP	•		•	•		43	35
					EXCLUSIVE	SAN	•		•	•		43	35
					PRO	SAN	•		•	•		43	35
					SOFT	PP	•	•	•	•		43	35
					SOFT	SAN	•		•	•		43	35
30	3034	SAN/PP	•		EXCLUSIVE	SAN	•		•	•		51	43
					PRO	SAN	•		•	•		51	42
					SOFT	SAN	•		•	•		51	42
					STANDARD	SAN	•		•	•		51	39
50	3009	SAN/PP	•		EXCLUSIVE	SAN	•		•	•		61	47
					PRO	SAN	•		•	•		61	47



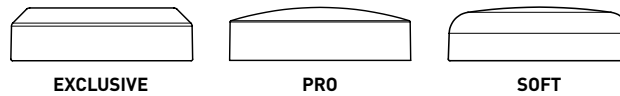
**DOPPELWANDDOSEN** | Double-walled jars | Pots double parois

**DIMENSIONEN** | Dimensions | Dimensions



**d = MAX. DURCHMESSER** | max. diameter | max. Diamètre  
**h = GESAMTHÖHE** | overall height | Hauteur totale

**DECKELVARIANTEN** | Optional lids | Variantes de couvercle



**MATERIAL** | Material | Matière

**AUSSENTEIL** | Outer part | Couvette exterieur: **SAN, PP**  
**INNENTEIL** | Inner part | Couvette interieur: **PP**  
**SCHRAUBDECKEL** | Lid | Couvercle à vis: **SAN, PP**  
**AUFLAGE** | Disc | Opercule: **PP**

**INDIVIDUELLE DEKORATION**

Einfärbung, Druck, Prägung, Lackierung und Metallisierung.

**CUSTOMIZATION**

Coloured material, printing, hot foil stamping, lacquering and metallization.

**DÉCORATION PERSONNALISÉE**

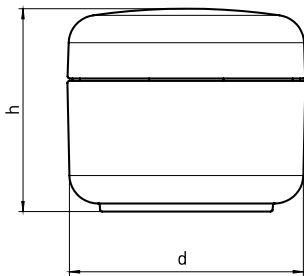
Sérigraphie, gravure, marquage à chaud, laquage et métallisation.

**TECHNISCHE DATEN** | Technical details | Spécifications techniques

NENN VOLUMEN Volume   Volume ml	DOSENUNTERTEIL   Jar   Pot				SCHRAUBDECKEL   Lid   Couvercle a vis				EINLAGE   Liner   Joint	AUFLAGE   Disc   Opercule	DICHTLIPPE   Sealing rim   Lèvre d'étanchéité	DIMENSIONEN Dimensions Dimensions (mm)	
	NR. No. N°	MATERIAL Material Matière	OBERFLÄCHE Surface Aspect		SERIE Series Série	MATERIAL Material Matière	OBERFLÄCHE Surface Aspect					d	h
			GLATT smooth lisse	MATT matt mat			GLATT smooth lisse	MATT matt mat					
15	3661	PP/PP		•	EXCLUSIVE	PP	•		•	•		44	36
					EXCLUSIVE	SAN	•		•	•		44	36
					PRO	SAN	•		•	•		44	36
					SOFT	PP	•	•	•	•		44	36
					SOFT	SAN	•		•	•		44	36
50	3458	PP/PP		•	PRO	SAN	•		•	•		59	49
	3462	SAN/PP	•		PRO	SAN	•		•	•		59	49
100	3486	PP/PP		•	PRO	SAN	•		•	•		71	57
					SOFT	SAN	•		•	•		71	57
					SOFT FLACH	SAN	•		•	•		71	55

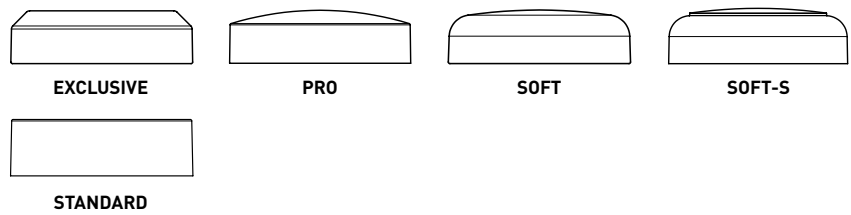
## DOPPELWANDDOSEN | Double-walled jars | Pots double parois

### DIMENSIONEN | Dimensions | Dimensions



**d = MAX. DURCHMESSER** | max. diameter | max. Diamètre  
**h = GESAMTHÖHE** | overall height | Hauteur totale

### DECKELVARIANTEN | Optional lids | Variantes de couvercle



### MATERIAL | Material | Matière

**AUSSENTEIL** | Outer part | Couvette exterieur: **SAN, PP** **INNENTEIL** | Inner part | Couvette interieur: **PP**  
**SCHRAUBDECKEL** | Lid | Couvercle à vis: **SAN, PP** **AUFLAGE** | Disc | Opercule: **PP**

### INDIVIDUELLE DEKORATION

Einfärbung, Druck, Prägung, Lackierung und Metallisierung.

### CUSTOMIZATION

Coloured material, printing, hot foil stamping, lacquering and metallization.

### DÉCORATION PERSONNALISÉE

Séigraphie, gravure, marquage à chaud, laquage et métallisation.

### TECHNISCHE DATEN | Technical details | Spécifications techniques

NENNVOLUMEN Volume   Volume ml	DOSENUNTERTEIL   Jar   Pot				SCHRAUBDECKEL   Lid   Couvercle a vis				EINLAGE   Liner   Joint	AUFLAGE   Disc   Opercule	DICHTLIPPE   Sealing rim   Lèvre d'étanchéité	DIMENSIONEN Dimensions Dimensions (mm)	
	NR. No. N°	MATERIAL Material Matière	OBERFLÄCHE Surface Aspect		SERIE Series Série	MATERIAL Material Matière	OBERFLÄCHE Surface Aspect					d	h
			GLATT smooth lisse	MATT matt mat			GLATT smooth lisse	MATT matt mat					
3	3554	SAN/PP	•		SOFT	SAN	•	•	•	•	•	33	32
					STANDARD	SAN	•		•	•	•	33	30
5	2931	SAN/PP	•		SOFT	SAN	•	•	•	•	•	33	32
					STANDARD	SAN	•		•	•	•	33	30
	3519	PP/PP	•	•	PRO	PP	•		•			34	31
					SOFT	PP	•	•	•			34	31
	3719	PP/PP	•		PRO	PP	•		•			34	31
					SOFT	PP	•	•	•			34	31
15	2904	SAN/PP	•		EXCLUSIVE	PP	•		•	•		42	35
					EXCLUSIVE	SAN	•		•	•		42	35
					PRO	SAN	•		•	•		42	36
					SOFT	PP	•	•	•	•		42	36
					SOFT	SAN	•		•	•		42	36
	3286	SAN/PP	•		EXCLUSIVE	PP	•		•	•		42	35
					EXCLUSIVE	SAN	•		•	•		42	35
					PRO	SAN	•		•	•		42	36
					SOFT	PP	•	•	•	•		42	36
					SOFT	SAN	•		•	•		42	36
	3431	PP/PP	•		EXCLUSIVE	PP	•		•	•		42	35
					EXCLUSIVE	SAN	•		•	•		42	35
PRO					SAN	•		•	•		42	36	
SOFT					PP	•	•	•	•		42	36	
SOFT					SAN	•		•	•		42	36	
30	2919	SAN/PP	•		EXCLUSIVE	SAN	•		•	•		51	41
					PRO	SAN	•		•	•		51	42
					SOFT	SAN	•		•	•		51	42
					STANDARD	SAN	•		•	•		51	39

NENN VOLUMEN Volume   Volume	DOSENUNTERTEIL   Jar   Pot				SCHRAUBDECKEL   Lid   Couverture a vis				EINLAGE   Liner   Joint	AUFLAGE   Disc   Opercule	DICHTLIPPE   Sealing rim   Lèvre d'étanchéité	DIMENSIONEN Dimensions Dimensions (mm)		
	NR. No. N°	MATERIAL Material Matière	OBERFLÄCHE Surface Aspect		SERIE Series Série	MATERIAL Material Matière	OBERFLÄCHE Surface Aspect					d	h	
			GLATT smooth lisse	MATT matt mat			GLATT smooth lisse	MATT matt mat						
30	3291	SAN/PP	•		EXCLUSIVE	SAN	•		•	•		51	41	
					PRO	SAN	•		•	•		51	42	
					SOFT	SAN	•		•	•		51	42	
					STANDARD	SAN	•		•	•		51	39	
	3474	SAN/PP		•	EXCLUSIVE	SAN	•		•	•		51	41	
					PRO	SAN	•		•	•		51	42	
					SOFT	SAN	•		•	•		51	42	
					STANDARD	SAN	•		•	•		51	39	
	3410	PP/PP		•	SOFT	PP		•	•			51	43	
					STANDARD	SAN	•		•			51	39	
	3424	PP/PP	•		SOFT	PP		•	•			51	43	
					STANDARD	SAN	•		•			51	39	
	50	2885	SAN/PP	•		PRO	PP	•		•	•		59	49
						PRO	SAN	•		•	•		59	51
						SOFT	PP	•	•	•	•		59	51
						SOFT	SAN	•	•	•	•		59	52
STANDARD						PP	•	•	•	•		59	46	
STANDARD						SAN	•	•	•	•		59	46	
2886		SAN/PP	•		PRO	PP	•		•	•		59	49	
					PRO	SAN	•		•	•		59	51	
					SOFT	PP	•	•	•	•		59	51	
					SOFT	SAN	•	•	•	•		59	52	
					STANDARD	PP	•	•	•	•		59	46	
					STANDARD	SAN	•	•	•	•		59	46	
3014		SAN/PP	•		PRO	PP	•		•	•		59	49	
					PRO	SAN	•		•	•		59	51	
					SOFT	PP	•	•	•	•		59	51	
					SOFT	SAN	•	•	•	•		59	52	
					STANDARD	PP	•	•	•	•		59	46	
					STANDARD	SAN	•	•	•	•		59	46	
3241		SAN/PP	•		PRO	PP	•		•	•		59	49	
					PRO	SAN	•		•	•		59	51	
					SOFT	PP	•	•	•	•		59	51	
					SOFT	SAN	•	•	•	•		59	52	
					STANDARD	PP	•	•	•	•		59	46	
					STANDARD	SAN	•	•	•	•		59	46	
3270	SAN/PP	•		PRO	PP	•		•	•		59	49		
				PRO	SAN	•		•	•		59	51		
				SOFT	PP	•	•	•	•		59	51		
				SOFT	SAN	•	•	•	•		59	52		
				STANDARD	PP	•	•	•	•		59	46		
				STANDARD	SAN	•	•	•	•		59	46		
3771	PP/PP	•		PRO	PP	•		•	•		59	49		
				PRO	SAN	•		•	•		59	51		
				SOFT	PP	•	•	•	•		59	51		
				SOFT	SAN	•	•	•	•		59	52		
				STANDARD	PP	•	•	•	•		59	46		
				STANDARD	SAN	•	•	•	•		59	46		

## DOPPELWANDDOSEN | Double-walled jars | Pots double parois

### TECHNISCHE DATEN | Technical details | Spécifications techniques

NENNVOLUMEN Volume   Volume ml	DOSENUNTERTEIL   Jar   Pot				SCHRAUBDECKEL   Lid   Couverture a vis				EINLAGE   Liner   Joint	AUFLAGE   Disc   Opercule	DICHTLIPPE   Sealing rim   Lèvre d'étanchéité	DIMENSIONEN Dimensions Dimensions (mm)	
	NR. No. N°	MATERIAL Material Matière	OBERFLÄCHE Surface Aspect		SERIE Series Série	MATERIAL Material Matière	OBERFLÄCHE Surface Aspect					d	h
			GLATT smooth lisse	MATT matt mat			GLATT smooth lisse	MATT matt mat					
50	3792	PP/PP		•	PRO	PP	•		•	•		59	49
					PRO	SAN	•		•	•		59	51
					SOFT	PP	•	•	•	•		59	51
					SOFT	SAN	•	•	•	•		59	52
					STANDARD	PP	•	•	•	•		59	46
					STANDARD	SAN	•	•	•	•		59	46
75	2862	SAN/PP		•	SOFT	SAN	•	•	•	•		63	51
	2898	SAN/PP	•		SOFT	SAN	•	•	•	•		63	51
	3152	SAN/PP	•		SOFT	SAN	•	•	•	•		60	55
					SOFT	PP	•		•	•		60	55
	3344	SAN/PP	•		SOFT	SAN	•	•	•	•		60	55
					SOFT	PP	•		•	•		60	55
	3406	PP/PP		•	PRO	PP	•		•			64	54
					SOFT	PP	•	•	•		64	53	
					STANDARD	PP		•	•		64	51	
	3503	PP/PP	•		SOFT	PP	•			•		60	55
	3897	PP/PP		•	PRO	PP	•		•			64	54
					SOFT	PP	•	•	•		64	53	
SOFT-S'					PP	•			•	64	55		
STANDARD					PP		•	•		64	51		
100	2932	SAN/PP	•		PRO	SAN	•		•	•		71	56
					PRO	PP	•		•		71	56	
					SOFT	SAN	•		•	•		71	56
					SOFT FLACH	SAN	•		•	•		71	54
					STANDARD	SAN	•		•	•		71	51
	3444	SAN/PP	•		PRO	SAN	•		•	•		71	56
					PRO	PP	•		•		71	56	
					SOFT	SAN	•		•	•		71	56
					SOFT FLACH	SAN	•		•	•		71	54
					STANDARD	SAN	•		•	•		71	51
	3604	SAN/PP		•	PRO	SAN	•		•	•		71	56
					PRO	PP	•		•		71	56	
					SOFT	SAN	•		•	•		71	56
					SOFT FLACH	SAN	•		•	•		71	54
					STANDARD	SAN	•		•	•		71	51
	3269	PP/PP	•		SOFT	PP	•					68	59
					SOFT FLACH	PP	•				68	59	
	3808	PP/PP		•	PRO	SAN	•		•	•		71	59
PRO					PP	•		•		71	60		
SOFT					SAN	•		•	•		71	59	
SOFT FLACH					SAN	•		•	•		71	57	
STANDARD					SAN	•		•	•		71	54	

## DOPPELWANDDOSEN | Double-walled jars | Pots double parois

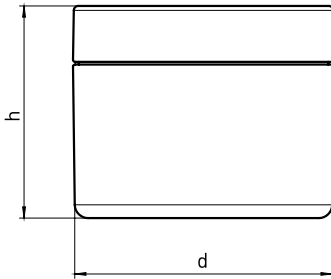
### TECHNISCHE DATEN | Technical details | Spécifications techniques

NENN-VOLUMEN Volume   Volume ml	DOSENUNTERTEIL   Jar   Pot				SCHRAUBDECKEL   Lid   Couverture a vis				EINLAGE   Liner   Joint	AUFPLAGE   Disc   Opercule	DICHTLIPPE   Sealing rim   Lèvre d'étanchéité	DIMENSIONEN Dimensions Dimensions (mm)	
	NR. No. N°	MATERIAL Material Matière	OBERFLÄCHE Surface Aspect		SERIE Series Série	MATERIAL Material Matière	OBERFLÄCHE Surface Aspect					d	h
			GLATT smooth lisse	MATT matt mat			GLATT smooth lisse	MATT matt mat					
100	3892	PP/PP	•		PRO	SAN	•		•	•		71	59
					PRO	PP	•		•		71	60	
					SOFT	SAN	•		•	•	71	59	
					SOFT FLACH	SAN	•		•	•	71	57	
					STANDARD	SAN	•		•	•	71	54	
150	2980	SAN/PP	•		SOFT	SAN	•		•	•		79	68
					STANDARD	SAN	•		•	•	79	63	
	3303	SAN/PP	•		SOFT	SAN	•		•	•		79	68
					STANDARD	SAN	•		•	•	79	63	
	3336	SAN/PP	•		SOFT	SAN	•		•	•		79	68
					STANDARD	SAN	•		•	•	79	63	
	3613	SAN/PP		•	SOFT	SAN	•		•	•		79	68
					STANDARD	SAN	•		•	•	79	63	
	3843	SAN/PP		•	SOFT	SAN	•		•	•		79	68
					STANDARD	SAN	•		•	•	79	63	
200	3439	SAN/PP	•		PRO	SAN	•		•	•		87	76
					PRO	PP	•	•	•	•	87	76	
					SOFT	SAN	•	•	•	•	87	76	
					STANDARD	SAN	•	•	•	•	87	70	
	3550	SAN/PP		•	PRO	SAN	•		•	•		87	76
					PRO	PP	•	•	•	•	87	76	
					SOFT	SAN	•	•	•	•	87	76	
					STANDARD	SAN	•	•	•	•	87	70	
250	2933	SAN/PP	•		PRO	PP	•		•	•		96	76
					SOFT	PP	•		•	•	96	76	
					SOFT	SAN	•	•	•	•	96	76	
					STANDARD	PP	•	•	•	•	96	68	
	3428	SAN/PP		•	PRO	PP	•		•	•		96	76
					SOFT	PP	•		•	•	96	76	
					SOFT	SAN	•	•	•	•	96	76	
					STANDARD	PP	•	•	•	•	96	68	
	3664	PP/PP		•	PRO	PP	•		•	•		96	76
					SOFT	PP	•		•	•	96	76	
					SOFT	SAN	•	•	•	•	96	76	
					STANDARD	PP	•	•	•	•	96	68	
3665	PP/PP	•		PRO	PP	•		•	•		96	76	
				SOFT	PP	•		•	•	96	76		
				SOFT	SAN	•	•	•	•	96	76		
				STANDARD	PP	•	•	•	•	96	68		

<sup>1</sup> Stapelbar | Stackable | Avec rainure d'empilage

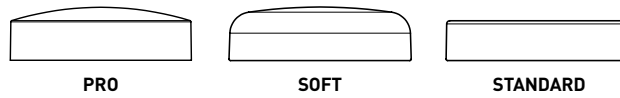
## DOPPELWANDDOSEN | Double-walled jars | Pots double parois

### DIMENSIONEN | Dimensions | Dimensions



**d = MAX. DURCHMESSER** | max. diameter | max. Diamètre  
**h = GESAMTHÖHE** | overall height | Hauteur totale

### DECKELVARIANTEN | Optional lids | Variantes de couvercle



### MATERIAL | Material | Matière

**AUSSENTEIL** | Outer part | Couvette exterieur: **SAN, PS, PP**

**INNENTEIL** | Inner part | Couvette interieur: **SAN, PS, PP**

**SCHRAUBDECKEL** | Lid | Couvercle à vis: **SAN, PP**

**AUFLAGE** | Disc | Opercule: **PP**

### INDIVIDUELLE DEKORATION

Einfärbung, Druck, Prägung, Lackierung und Metallisierung.

### CUSTOMIZATION

Coloured material, printing, hot foil stamping, lacquering and metallization.

### DÉCORATION PERSONNALISÉE

Sérigraphie, gravure, marquage à chaud, laquage et métallisation.

### TECHNISCHE DATEN | Technical details | Spécifications techniques

NENNVOLUMEN Volume   Volume ml	DOSENUNTERTEIL   Jar   Pot				SCHRAUBDECKEL   Lid   Couvercle a vis				EINLAGE   Liner   Joint	AUFLAGE   Disc   Opercule	DICHTLIPPE   Sealing rim   Lèvre d'étanchéité	DIMENSIONEN Dimensions Dimensions (mm)	
	NR. No. N°	MATERIAL Material Matière	OBERFLÄCHE Surface Aspect		SERIE Series Série	MATERIAL Material Matière	OBERFLÄCHE Surface Aspect					d	h
			GLATT smooth lisse	MATT matt mat			GLATT smooth lisse	MATT matt mat					
4	2809	SAN/PP	•		STANDARD	SAN	•		•			34	28
					STANDARD	PP	•		•		34	28	
5	2826	SAN/PP	•		STANDARD	SAN	•		•			34	28
					STANDARD	PP	•		•		34	28	
15	3036	SAN/PP	•		STANDARD	SAN	•		•	•		40	40
					SOFT	SAN	•		•	•		40	41
20	2770	SAN/PP	•		STANDARD	SAN	•		•	•		40	40
					SOFT	SAN	•		•	•		40	41
30	2988	PS/PS (SAN/SAN)	•		STANDARD	SAN	•		•	•		51	39
50	3096	SAN/PP	•		STANDARD	SAN	•		•	•		54	44
	3092	SAN/PP	•		PRO	SAN	•		•	•		59	53
					PRO	PP	•		•	•		59	52
					SOFT	SAN	•	•	•	•		59	53
					SOFT	PP	•	•	•	•		59	53
					STANDARD	SAN	•	•	•	•		59	49
					STANDARD	PP	•	•	•	•		59	48
	3504	SAN/PP	•		PRO	SAN	•		•	•		59	53
					PRO	PP	•		•	•		59	52
					SOFT	SAN	•	•	•	•		59	53
SOFT					PP	•	•	•	•		59	53	
					STANDARD	SAN	•	•	•	•		59	49
					STANDARD	PP	•	•	•	•		59	48

## DOPPELWANDDOSEN | Double-walled jars | Pots double parois

### TECHNISCHE DATEN | Technical details | Spécifications techniques

NENNVOLUMEN Volume   Volume ml	DOSENUNTERTEIL   Jar   Pot				SCHRAUBDECKEL   Lid   Couverture a vis				EINLAGE   Liner   Joint	AUFLAGE   Disc   Opercule	DICHTLIPPE   Sealing rim   Lèvre d'étanchéité	DIMENSIONEN Dimensions Dimensions (mm)	
	NR. No. N°	MATERIAL Material Matière	OBERFLÄCHE Surface Aspect		SERIE Series Série	MATERIAL Material Matière	OBERFLÄCHE Surface Aspect					d	h
			GLATT smooth lisse	MATT matt mat			GLATT smooth lisse	MATT matt mat					
50	3622	SAN/PP		•	PRO	SAN	•		•	•		59	53
					PRO	PP	•		•	•		59	52
					SOFT	SAN	•	•	•	•		59	53
					SOFT	PP	•	•	•	•		59	53
					STANDARD	SAN	•	•	•	•		59	49
					STANDARD	PP	•	•	•	•		59	48
	3887	PP/PP		•	PRO	SAN	•		•	•		59	53
					PRO	PP	•		•	•		59	52
					SOFT	SAN	•	•	•	•		59	53
					SOFT	PP	•	•	•	•		59	53
					STANDARD	SAN	•	•	•	•		59	49
					STANDARD	PP	•	•	•	•		59	48
75	2759	SAN/PP	•		STANDARD	SAN	•		•	•		59	50
100	3062	SAN/PP	•		STANDARD	SAN	•		•	•		67	57
					STANDARD	PP	•		•	•		67	57
200	3760	SAN/PP	•		PRO	SAN	•		•			87	77
					PRO	PP	•	•	•			87	77
					SOFT	SAN	•	•	•			87	77
					STANDARD	SAN	•	•	•			87	71
	3761	SAN/PP		•	PRO	SAN	•		•			87	77
					PRO	PP	•	•	•			87	77
					SOFT	SAN	•	•	•			87	77
					STANDARD	SAN	•	•	•			87	71

**hopf**

[www.hopf.de](http://www.hopf.de)

## Interesse? Fragen? Wir sind gerne für Sie da!

**Kunststoffwerke Adolf Hopf GmbH & Co. KG**  
Wemdinger Str. 13 | D-86720 Nördlingen  
(Besucher-Anfahrt über Reutheweg)

**Telefon** +49 (0) 90 81-806-0  
**Telefax** +49 (0) 90 81-806  
-200 Vertrieb  
-203 Versand  
-271 Einkauf

**E-Mail** [info@hopf.de](mailto:info@hopf.de)  
**Web** [www.hopf.de](http://www.hopf.de)

QR-Code scannen &  
Website besuchen!





# Smooth-Line

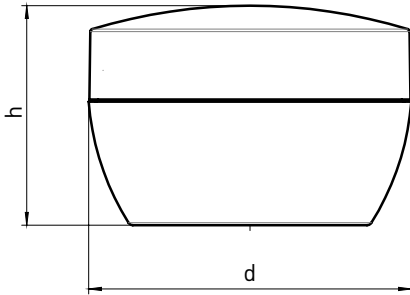


Doppelwanddosen | Double-walled jars | Pots double parois



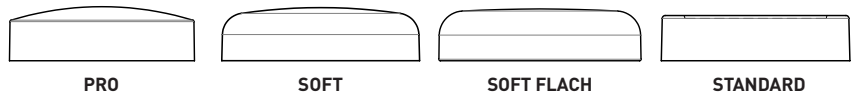
## DOPPELWANDDOSEN | Double-walled jars | Pots double parois

### DIMENSIONEN | Dimensions | Dimensions



**d = MAX. DURCHMESSER** | Max. diameter | Max. Diamètre  
**h = GESAMTHÖHE** | Overall height | Hauteur totale

### DECKELVARIANTEN | Optional lids | Variantes de couvercle



### MATERIAL | Material | Matière

**AUSSENTEIL** | Outer part | Couvette exterieur: **PP**  
**INNENTEIL** | Inner part | Couvette interieur: **PP**  
**SCHRAUBDECKEL** | Lid | Couvercle à vis: **SAN, PP**  
**AUFLAGE** | Disc | Opercule: **PP**

### INDIVIDUELLE DEKORATION

Einfärbung, Druck, Prägung, Lackierung und Metallisierung.

### CUSTOMIZATION

Coloured material, printing, hot foil stamping, lacquering and metallization.

### DÉCORATION PERSONNALISÉE

Sérigraphie, gravure, marquage à chaud, laquage et métallisation.

### TECHNISCHE DATEN | Technical details | Spécifications techniques

NENN VOLUMEN Volume ml	DOSENUNTERTEIL   Jar   Pot				SCHRAUBDECKEL   Lid   Couvercle à vis				EINLAGE   Liner   Joint	AUFLAGE   Disc   Opercule	DICHTLIPPE   Sealing rim   Lèvre d'étanchéité	DIMENSIONEN Dimensions Dimensions (mm)	
	NR. No. N°	MATERIAL Material Matière	OBERFLÄCHE Surface Aspect		SERIE Series Série	MATERIAL Material Matière	OBERFLÄCHE Surface Aspect					d	h
			GLATT smooth lisse	MATT matt mat			GLATT smooth lisse	MATT matt mat					
50	3940	PP/PP		•	PRO	PP	•		•			65	45
					SOFT	PP	•	•	•			65	44
					STANDARD	PP		•	•			65	42
75	3941	PP/PP		•	PRO	SAN	•		•	•		71	48
					PRO	PP	•		•			71	48
					SOFT	SAN	•		•	•		71	48
					SOFT FLACH	SAN	•		•	•		71	46
					STANDARD	SAN	•		•	•		71	43

# Einwanddosen dünnwandig

Single-walled jars | Pots simple parois

**hopf**

Kunststoffwerke Adolf Hopf  
Aus Nördlingen.  
Seit 1896.

STANDARD-LIGHT-LINE



CARE-LIGHT-LINE



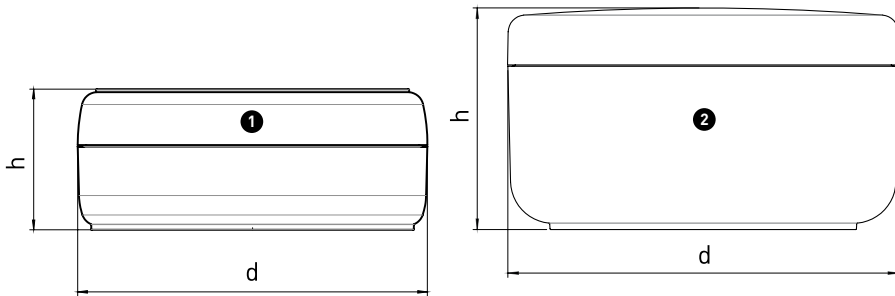
SOFT-LIGHT-LINE



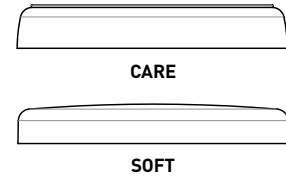
SMOOTH-LIGHT-LINE

## EINWANDDOSEN DÜNNWANDIG | Single-walled jars | Pots simple parois

### DIMENSIONEN | Dimensions | Dimensions



### DECKELVARIANTEN | Optional lids | Variantes de couvercle



**d = MAX. DURCHMESSER** | max. diameter | Diamètre max.  
**h = GESAMTHÖHE** | overall height | Hauteur totale

### MATERIAL | Material | Matière

**UNTERTEIL** | Jar | Pot: **PP**  
**SCHRAUBDECKEL** | Lid | Couvercle à vis: **PP**

### INDIVIDUELLE DEKORATION

Einfärbung, Druck, Prägung, Lackierung und Metallisierung.

### CUSTOMIZATION

Coloured material, printing, hot foil stamping, lacquering and metallization.

### DÉCORATION PERSONNALISÉE

Sérigraphie, gravure, marquage à chaud, laquage et métallisation.

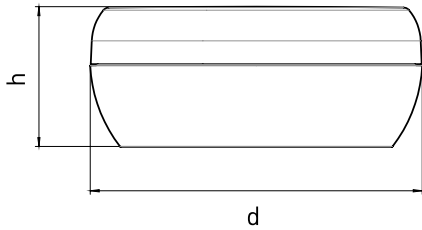
### TECHNISCHE DATEN | Technical details | Spécifications techniques

NENN-VOLUMEN Volume   Volume ml	DOSENUNTERTEIL   Jar   Pot				SCHRAUBDECKEL   Lid   Couvercle à vis				EINLAGE   Liner   Joint	AUFPLAGE   Disc   Opercule	SIEGELRAND   sealing border   Bord de scellage	DICHTLIPPE   sealing rim   Lèvre d'étanchéité	DIMENSIONEN Dimensions Dimensions (mm)	
	NR. No. N°	MATERIAL Material Matière	OBERFLÄCHE Surface Aspect		SERIE Series Série	MATERIAL Material Matière	OBERFLÄCHE Surface Aspect						d	h
			GLATT smooth lisse	MATT matt mat			GLATT smooth lisse	MATT matt mat						
150	1 3898	PP	•		CARE <sup>1</sup>	PP	•			•		90	37	
250	2 3457	PP	•		SOFT	PP	•			•		92	53	
	2 3580	PP		•	SOFT	PP	•			•		92	53	

<sup>1</sup> Stapelbar | Stackable | Avec rainure d'empilage

**EINWANDDOSEN DÜNNWANDIG** | Single-walled jars | Pots simple parois

**DIMENSIONEN** | Dimensions | Dimensions



**d = MAX. DURCHMESSER** | max. diameter | Diamètre max.  
**h = GESAMTHÖHE** | overall height | Hauteur totale

**MATERIAL** | Material | Matière

**UNTERTEIL** | Jar | Pot: **PP**  
**SCHRAUBDECKEL** | Lid | Couvercle à vis: **PP**

**INDIVIDUELLE DEKORATION**

Einfärbung, Druck, Prägung, Lackierung und Metallisierung.

**CUSTOMIZATION**

Coloured material, printing, hot foil stamping, lacquering and metallization.

**DÉCORATION PERSONNALISÉE**

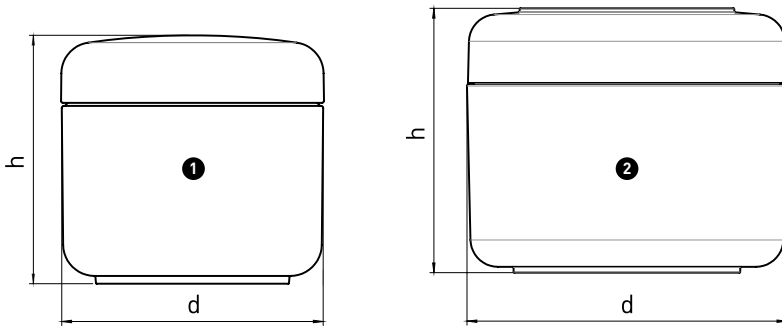
Sérigraphie, gravure, marquage à chaud, laquage et métallisation.

**TECHNISCHE DATEN** | Technical details | Spécifications techniques

NENNVOLUMEN Volume   Volume  ml	DOSENUNTERTEIL   Jar   Pot				SCHRAUBDECKEL   Lid   Couvercle à vis				EINLAGE   Liner   Joint	AUFLAGE   Disc   Opercule	SIEGELRAND   sealing border   Bord de scellage	DICHTLIPPE   sealing rim   Lèvre d'étanchéité	DIMENSIONEN Dimensions Dimensions (mm)	
	NR. No. N°	MATERIAL Material Matière	OBERFLÄCHE Surface Aspect		SERIE Series Série	MATERIAL Material Matière	OBERFLÄCHE Surface Aspect						d	h
			GLATT smooth lisse	MATT matt mat			GLATT smooth lisse	MATT matt mat						
50	3899	PP	•		SMOOTH-LIGHT	PP	•			•		65	28	
150	3904	PP	•		SMOOTH-LIGHT	PP	•			•		94	40	
200	3905	PP	•		SMOOTH-LIGHT	PP	•			•		94	49	
250	3906	PP	•		SMOOTH-LIGHT	PP	•			•		94	58	

## EINWANDDOSEN DÜNNWANDIG | Single-walled jars | Pots simple parois

### DIMENSIONEN | Dimensions | Dimensions



**d = MAX. DURCHMESSER** | max. diameter | Diamètre max.  
**h = GESAMTHÖHE** | overall height | Hauteur totale

**MATERIAL** | Material | Matière

**UNTERTEIL** | Jar | Pot: **PE, PP**  
**SCHRAUBDECKEL** | Lid | Couvercle à vis: **PE, PP**

**AUFLAGE** | Disc | Opercule: **PP**

### INDIVIDUELLE DEKORATION

Einfärbung, Druck, Prägung, Lackierung und Metallisierung.

### CUSTOMIZATION

Coloured material, printing, hot foil stamping, lacquering and metallization.

### DÉCORATION PERSONNALISÉE

Sérigraphie, gravure, marquage à chaud, laquage et métallisation.

### TECHNISCHE DATEN | Technical details | Spécifications techniques

NENN-VOLUMEN Volume   Volume  ml	DOSENUNTERTEIL   Jar   Pot				SCHRAUBDECKEL   Lid   Couvercle à vis				EINLAGE   Liner   Joint	AUFLAGE   Disc   Opercule	SIEGELRAND   sealing border   Bord de scellage	DICHTLIPPE   sealing rim   Lèvre d'étanchéité	DIMENSIONEN Dimensions Dimensions (mm)	
	NR. No. N°	MATERIAL Material Matière	OBERFLÄCHE Surface Aspect		SERIE Series Série	MATERIAL Material Matière	OBERFLÄCHE Surface Aspect						d	h
			GLATT smooth lisse	MATT matt mat			GLATT smooth lisse	MATT matt mat						
150	1 3305	PP	•		SOFT	PP	•	•	•	•	•	•	67	65
	2 3809	PP		•	SOFT LIGHT <sup>1</sup>	PP		•	•	•	•	•	82	57
200					SOFT LIGHT <sup>1</sup>	PE		•	•	•	•	•	82	57
	2 3840 <sup>2</sup>	PP		•	SOFT LIGHT <sup>1</sup>	PP		•			•	•	82	57
					SOFT LIGHT <sup>1</sup>	PE		•			•	•	82	57
	2 3750 <sup>3</sup>	PP		•	SOFT LIGHT <sup>1</sup>	PP		•	•	•	•	•	82	69
250					SOFT LIGHT <sup>1</sup>	PE		•	•	•	•	•	82	69
	2 3787	PE		•	SOFT LIGHT <sup>1</sup>	PP		•	•	•	•	•	82	69
					SOFT LIGHT <sup>1</sup>	PE		•	•	•	•	•	82	69
	2 3790	PP		•	SOFT LIGHT <sup>1</sup>	PP		•	•	•	•	•	82	69
					SOFT LIGHT <sup>1</sup>	PE		•	•	•	•	•	82	69

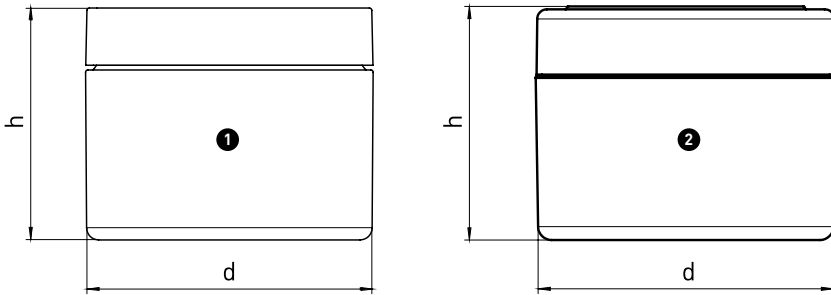
<sup>1</sup> Stapelbar | Stackable | Avec rainure d'empilage

<sup>2</sup> Dosenhals 1 mm höher als bei 3809 | Jar neck height increased by 1 mm compared with 3809 | Col du pot: + 1 mm par rapport à 3809

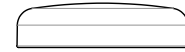
<sup>3</sup> PP- und Recycling-Kennzeichnung am Dosenboden | PP and recycling mark on the bottom | PP et sigle recyclage sur le fond du pot

## EINWANDDOSEN DÜNNWANDIG | Single-walled jars | Pots simple parois

### DIMENSIONEN | Dimensions | Dimensions



### DECKELVARIANTEN | Optional lids | Variantes de couvercle



SOFT



STANDARD



STANDARD-LIGHT S

### MATERIAL | Material | Matière

**d = MAX. DURCHMESSER** | max. diameter | Diamètre max.  
**h = GESAMTHÖHE** | overall height | Hauteur totale

**UNTERTEIL** | Jar | Pot: **PP**

**SCHRAUBDECKEL** | Lid | Couvercle à vis: **SAN, PP**

### INDIVIDUELLE DEKORATION

Einfärbung, Druck, Prägung, Lackierung und Metallisierung.

### CUSTOMIZATION

Coloured material, printing, hot foil stamping, lacquering and metallization.

### DÉCORATION PERSONNALISÉE

Sérigraphie, gravure, marquage à chaud, laquage et métallisation.

### TECHNISCHE DATEN | Technical details | Spécifications techniques

NENN-VOLUMEN Volume   Volume ml	DOSENUNTERTEIL   Jar   Pot				SCHRAUBDECKEL   Lid   Couvercle à vis				EINLAGE   Liner   Joint	AUFPLAGE   Disc   Opercule	SIEGELRAND   sealing border   Bord de scellage	DICHTLIPPE   Sealing rim   Lèvre d'étanchéité	DIMENSIONEN Dimensions Dimensions (mm)	
	NR. No. N°	MATERIAL Material Matière	OBERFLÄCHE Surface Aspect		SERIE Series Série	MATERIAL Material Matière	OBERFLÄCHE Surface Aspect						d	h
			GLATT smooth lisse	MATT matt mat			GLATT smooth lisse	MATT matt mat						
100	1 3337	PP	•		SOFT	SAN	•	•	•	•		61	54	
					STANDARD	PP	•		•	•		61	50	
	2 3890	PP	•		STANDARD-LIGHT S <sup>1</sup>	PP	•		•			62	48	
200	2 3891	PP	•		STANDARD-LIGHT S <sup>1</sup>	PP	•		•			76	60	

<sup>1</sup> Stapelbar | Stackable | Avec rainure d'empilage

**hopf**

[www.hopf.de](http://www.hopf.de)

## Interesse? Fragen? Wir sind gerne für Sie da!

**Kunststoffwerke Adolf Hopf GmbH & Co. KG**  
Wemdinger Str. 13 | D-86720 Nördlingen  
(Besucher-Anfahrt über Reutheweg)

**Telefon** +49 (0) 90 81-806-0

**Telefax** +49 (0) 90 81-806  
-200 Vertrieb  
-203 Versand  
-271 Einkauf

**E-Mail** [info@hopf.de](mailto:info@hopf.de)

**Web** [www.hopf.de](http://www.hopf.de)

QR-Code scannen &  
Website besuchen!

